

Dzień 2



Pszczola miodna

Pszczoly miodne zbierają nektar i pyłek kwiatów, który jest ich pożywieniem i zapylają rośliny owadopylne (np. drzewa owocowe, rzepak). Rośliny, które dostarczają pszczołom surowca do produkcji miodu są nazywane miododajnymi. Do produktów pszczół miodnych należą: miód, wosk, mleczko pszczele i kit pszczeli.

Rój pszczeli składa się z królowej-matki, robotnic oraz trutni. Każda rodzina buduje gniazdo złożone nawet z 50 tysięcy osobników.

Rodzaje PSZCZÓŁ

Pszczoly nie działają w pojedynkę. Tworzą interesującą społeczność, która jest wysoce zorganizowana i posiada swoje zwyczaje.

Królowa

Robotnice

Trutnie

KRÓLOWA

Królowa- matka może być tylko jedna i pełni najważniejszą rolę w każdym ulu. Składa ona dziennie nawet 1500 jaj i jest to jej główne zadanie. Łatwo rozpoznać ją po większym, nieco spiczastym odwłoku, owalnej głowie i braku narządów do zbierania pyłków czy gruczołów zapachowych. Królowa matka żyje średnio od 3-5 lat.

ROBOTNICE

Robotnice żyją na stałe w ulu razem z matką pszczelą, a ich liczba waha się wraz z porą roku. Robotnice żyją latem ok. 38 dni, a zimą 6 miesięcy.

Do ich zadań należy:

- czyszczenie komórek, do których matka składa jaja
- budowa plastrów
- dbanie o larwy
- pełnienie funkcji strażniczek
- wentylowanie ula
- odbieranie nektaru od zbieraczek
- zbieranie pokarmu i wody

TRUTNIE

Trutnie pojawiają się w rodzinie pszczelej wiosną zazwyczaj w liczbie kilku tysięcy. Są one bezczynne, nie pełnią żadnej roli społecznej, nie zbierają pyłku, mają jedynie unosić królową w czasie jej lotu godowego. Te pszczoły, które wezmą udział w działaniach, zginą zaraz po nich, a pozostałe będą wędrować w gnieździe do wczesnej jesieni. Następnie pszczoły przepędzają je z ula, a poza nim giną z powodu głodu. Trutnie żyją ok. 50 dni.

Zdjęcia pochodzą ze str. Owca Balbinka

☀️ Obejrzyj 3 krótkie filmy pt. „Z kamerą wśród pszczół”


- <https://www.youtube.com/watch?v=LMLSxZJTnE>
- <https://www.youtube.com/watch?v=PX8JKShqt9c>
- <https://www.youtube.com/watch?v=exknqkNNFGg>

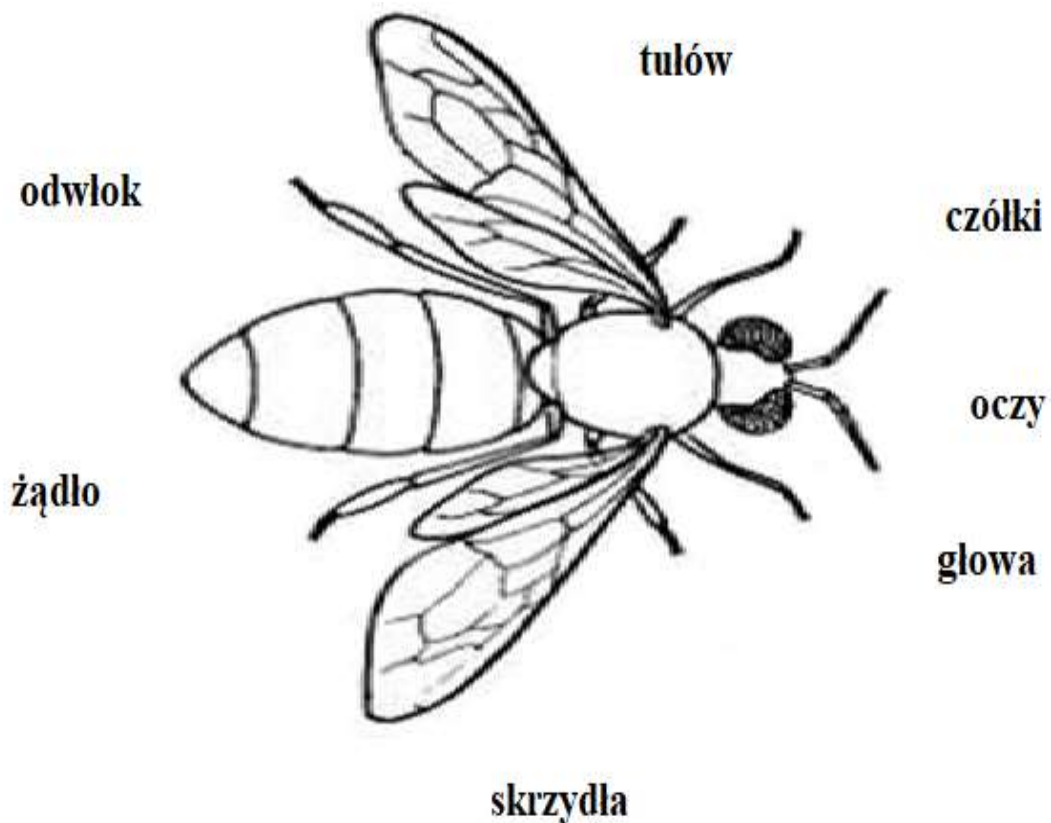
Spróbuj odpowiedzieć na pytania;

- Dlaczego pszczoły są takie ważne?
- Jakie korzyści niosą dla ludzi?
- Co się stanie, gdy zabraknie pszczół?
- Jakie zagrożenia czyhają na pszczoły?

 **Konkurs plastyczny „Pracowite pszczołki”.**

Zachęcamy Cię do wykonania pracy plastycznej wybraną przez siebie techniką. Zrób sobie zdjęcie wraz ze swoją pracą i prześlij go na maila grupowego. Życzymy Wam wspaniałej inwencji twórczej.

-  Budowa pszczoły. Poproś rodziców, aby odczytali Ci wyrazy- połącz nazwy z odpowiednią częścią ciała pszczoły.



☀ A tak rozwija się pszczoła- **jajeczka-larwa- poczwarka-pszczoła**. Wytnij obrazki i naklej w odpowiedniej kolejności .Pokoloruj obrazek.

