

**Czwartek 2.04.2020**

Witamy kochane przedszkolaki. Przed nami kolejny dzień wspaniałej przygody. Zapraszamy.

Dzisiejszy temat: **Miejscowość, w której mieszkam.**

Cele:

Dziecko:

- obserwuje architekturę, piękno krajobrazu w miejscu zamieszkania, wymienia znajdujące się w nim zabytki i ważne instytucje,
- wskazuje położenie swojej miejscowości i swojego regionu na mapie Polski,
- uczestniczy w zabawach słownikowych i gramatycznych,
- rozpoznaje herb oraz ciekawe miejsca i ważne budynki w swojej miejscowości.

 Posłuchaj wiersza I. R. Salach „**Dom**”

Wiele wiosek, wiele miast  
rozrzuconych w Polsce jest.  
Takich małych, takich wielkich  
bardzo pięknych miejsc.

Czy mieszkanie masz w Warszawie,  
czy też domem twoim wioska,  
wszyscy dobrze o tym wiedzą,  
że to właśnie nasza Polska.

Każde dziecko bardzo kocha  
zamieszkania swego miejsce:  
domy, sklepy, parki, szkoły  
i ulice – te najmniejsze.

Marzę, aby kraj swój poznać  
od Bałtyku aż do Tatr,  
a gdy zwiedzę Polskę całą,  
to do domu wrócę.

 Odpowiedz na pytania:

- *Jakie miejscowości leżą w Polsce?*
- *Co najczęściej znajduje się w miejscowościach zamieszkania?*
- *Gdzie najchętniej wracamy, gdy skończymy zwiedzać swój kraj?*

✚ To **mapa Polski**.

Na tej mapie możesz zobaczyć podział naszego kraju na województwa. Policz ile województw jest w Polsce.

My mieszkamy w **województwie małopolskim** – wyróżnione ciemniejszym kolorem. Na mapie zaznaczone jest położenie miejscowości, w której znajduje się nasze przedszkole. To wieś **Brzezinka**. W Brzezince mieszka większość dzieci uczęszczających do naszego przedszkola. W naszej grupie są dzieci, które mieszkają w innych miejscowościach – **Babice i Pławy**. Brzezinka, Babice i Pławy to wioski należące do gminy Oświęcim. Położone są blisko miasta Oświęcim.



- ✚ Powtórz nazwy, podziel je na sylaby, na jaka głoskę się zaczynają, a na jaką kończą?

## Polska, Małopolska, Oświęcim Brzezinka, Babice, Pławy

- ✚ To jest mapa gminy Oświęcim. Zobacz, gdzie znajduje się miejscowość, w której mieszkasz.



- ✚ Każda miejscowość ma swój **herb**.

*Herb jest znakiem rozpoznawczym i reprezentacyjnym każdej miejscowości (dziś powiedzielibyśmy logiem lub znakiem firmowym).*

Zobacz, jak wygląda herb twojej miejscowości:

**Herb Brzezinki**



**Herb Babic**



**Herb Pław**



📌 Posłuchaj piosenki „Mój dom”

<https://youtu.be/fuCnZ4iHmM>



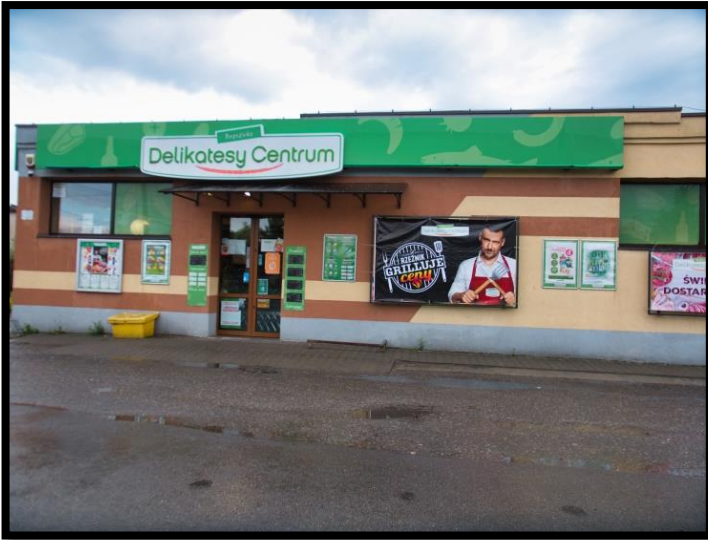
Zaśpiewaj refren piosenki:  
*Mój dom, mój dom*  
*To właśnie jest mój dom/ 2x*

- ✚ Zapraszamy na wycieczkę po waszych miejscowościach. Poznajecie te miejsca? Opowiedz do czego służą mieszkańcom przedstawione miejsca i budynki?

## Brzezinka









## Plawy



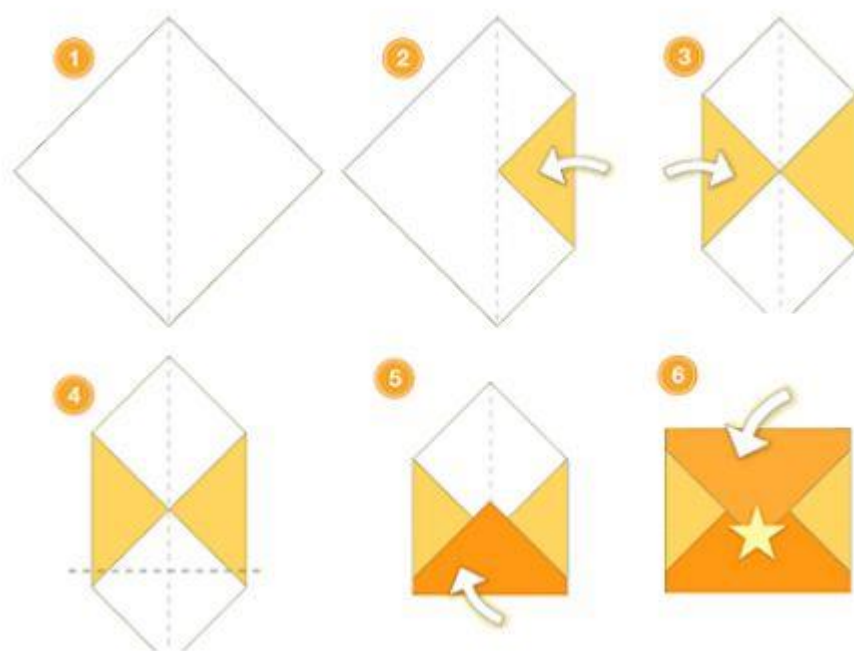
## Babice







✚ Wykonaj kopertę według instrukcji:



Przypomnij sobie swój adres. Poproś rodzica o zapisanie twojego imienia i nazwiska oraz adresu na kopercie. Jeżeli potrafisz, zapisz samodzielnie.

**Pamiętaj!**


**Nigdy nie podawaj swojego adresu obcym osobom.**


✚ Zabawa słownikowa „Dokończ...”

Dzieci kończą zdania rozpoczęte przez rodzica:



- *Miejscowość, w której mieszkam, to...*
- *Mieszkam w... przy ulicy...*
- *Lubię swoją miejscowość, bo...*
- *Moje przedszkole znajduje się w... przy ulicy....*

 Zabawa ruchowa „Zwiedzamy nasz region i naszą miejscowość”. Rodzic opowiada o zwiedzaniu regionu i miejscowości zamieszkania (podaje nazwy) różnymi środkami lokomocji. Dzieci zwiedzają okolicę samochodem, tramwajem, autobusem, rowerem – naśladują odpowiednie ruchy, wydają ustalone odgłosy pojazdów.


 Karty pracy „Olek i Ada” cz. 5

### **5 – latki: s. 3, 4**

- przyklejają w ramce widokówkę, zdjęcie lub rysują wybrane miejsce ze swojej miejscowości,
- ozdabiają ramkę według własnego pomysłu,
- oglądają herby miast: Gdańska, Łodzi, Katowic,
- rysują obok nich herb swojej miejscowości.
- rysują po śladach – od obrazków dzieci do zdjęć,
- mówią, gdzie mieszka każde dziecko,
- rysują domy po śladach, dorysowują okna.

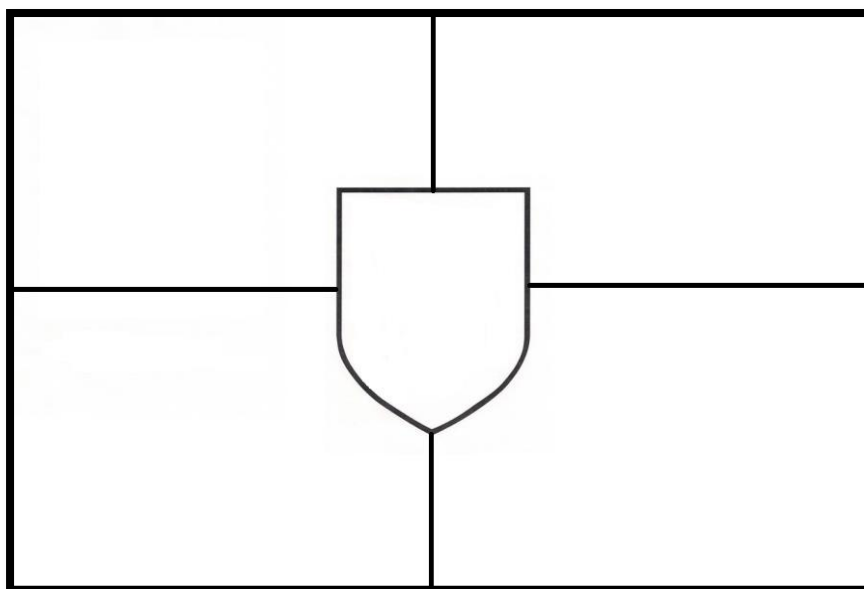
### **6 - latki: s.3,4**

- przyklejają w ramce widokówkę, zdjęcie lub rysują wybrane miejsce ze swojej miejscowości,
- ozdabiają ramkę według własnego pomysłu,
- oglądają herby miast: Gdańska, Łodzi, Katowic,
- rysują obok nich herb swojej miejscowości.
- rysują po śladach – od obrazków dzieci do zdjęć,
- mówią, gdzie mieszka każde dziecko,
- podkreślają nazwy pojazdów, które mogą spotkać w swojej miejscowości.

 Interaktywna zabawa ruchowa:

<https://view.genial.ly/5e8f24d6602d4b0e2631178e>

- ✚ Wykonaj pocztówkę ze swojej miejscowości. Narysuj na środku herb, następnie podziel kartkę na 4 części, jak poniżej i w każdej części narysuj ciekawe miejsce z twojej miejscowości.



To już wszystkie zadania na dziś.

Miłego dnia – pani Ania i pani Beatka